

# Die KRITIS-Lösung zur Angriffserkennung – gemäß IT-Sicherheitsgesetz

## § 8a Absatz 1a Satz 1 BSIG:

„Die Verpflichtung nach Absatz 1 Satz 1, angemessene organisatorische und technische Vorkehrungen zu treffen, umfasst ab dem 1. Mai 2023 auch den Einsatz von Systemen zur Angriffserkennung.“



### Ab wann?

Nachweise, die dem BSI ab dem 1. Mai 2023 vorgelegt werden, müssen auch Aussagen zur Umsetzung des Absatzes 1a, also zum Einsatz von Angriffserkennungssystemen, enthalten. Bußgelder werden erhöht – 4% vom Umsatz, bis zu 20 Mio. EUR.



### Was genau?

BSI veröffentlicht konkrete Anforderungen zur Angriffserkennung in der Orientierungshilfe.



### Wie erfolgt der Nachweis?

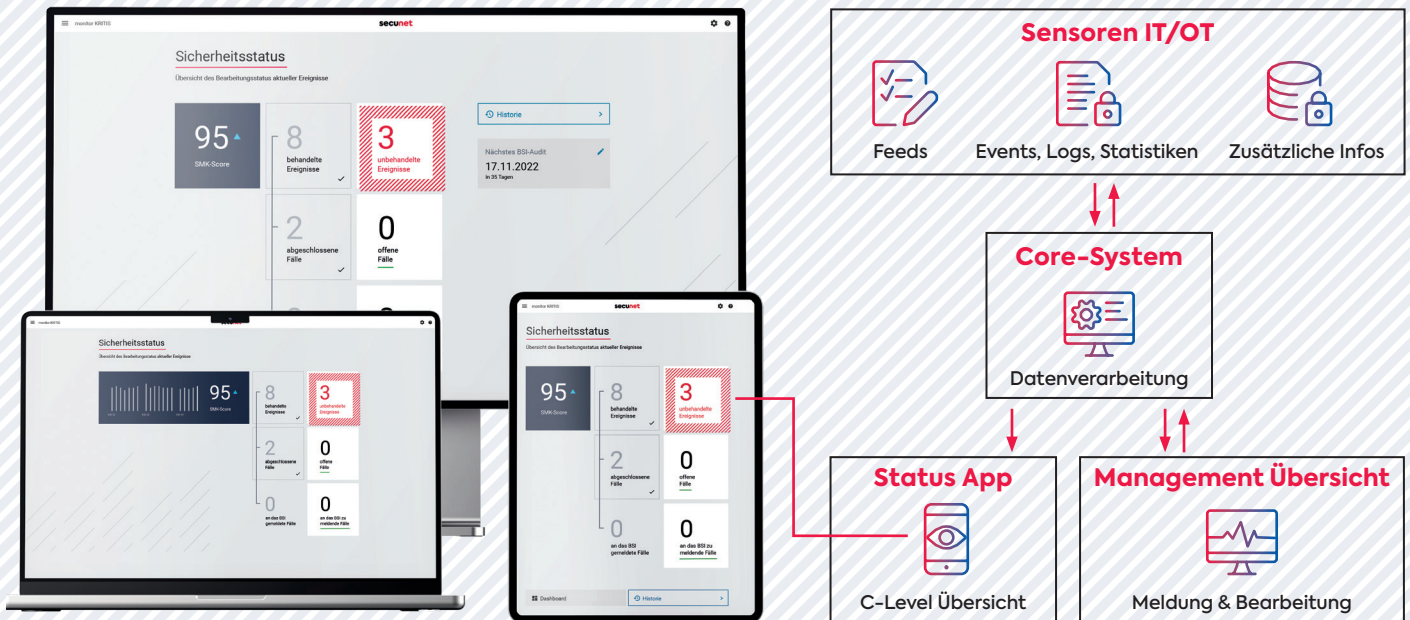
Für die Nachweiserbringung wird das BSI, analog zur etablierten Nachweiserbringung im Kontext des § 8a Absatz 3 und 1 BSIG, entsprechende Formulare veröffentlichen.

secunet bietet die einfache, für KRITIS-Betreiber optimierte, Lösung zur Angriffserkennung

**secunet**  
monitor KRITIS

**Unser Netzwerk-Monitoring-System auf Basis signaturbasierter Angriffserkennung:**

- MUSS-Anforderung laut BSI-Orientierungshilfe zum IT-Sicherheitsgesetz 2.0
- passives und rückwirkungsfreies System in IT & OT
- Anbindung des BSI IoC-Feeds für neue Signaturen und Vorbewertung der Events
- optimiert für BSI-Meldungen & BSI-Audits
- Updates für den Ausbau des Umsetzungsgrads (MUSS + KANN + SOLL)
- optimiert für Managed Security Services & SOCs



Darstellung Stand Okt. 2022

# secunet monitor KRITIS auf einen Blick

## Professionelle Beratung

Wir unterstützen KRITIS-Betreiber individuell & lösungsorientiert bei der Gesetzeskonformität; Beratung bei BSI-Audits

## Flexible Integration

OSS-Komponenten erlauben eine schnelle Anpassungsfähigkeit & SIEM-Integrationen; Weiterentwicklung zu einer zentralen Security-Plattform

## Ressourcen- & Kosteneffizient

Ressourcen für komplexe und unverbindliche Funktionen werden eingespart

\*Orientierungshilfe - Systeme zur Angriffserkennung

## Benutzerfreundlichkeit

Getrennte Status- & Management-Oberfläche mit intuitiver und komplexitätsreduzierender Handhabung

## Partner

Einbindung des BSI-IoC-Feeds als Partner des BSI; Bereitstellung von Service-Partnern (Integration, Service & Response)

## On Premises

Vollständige Integration und Betrieb der Sensoren und des Core-Systems auf Seite des Kunden

**Schlankes  
Featureset**  
zur Erfüllung der  
technischen  
Anforderungen  
(OH-SZA\*)

Hier Kontakt aufnehmen

[info@secunet.com](mailto:info@secunet.com)

**secunet**